

FLUID MONITORING GPV N

NEW

**MADE
IN
ITALY**

EN. Pulse/valve unit. This component is for installation along the supply lines feeding the pumps in a centralised oil (or other fluid) distribution system. It combines the functions of an on-off valve with those of a flow meter. This unit simplifies the refuelling system because with a single hydraulic coupling and an electric connection, you can install all the components needed to regulate the flow of fluids.

ES. Grupo Pulsador/Válvulas. Es un componente que se instala en la línea de alimentación de cada surtidor perteneciente a una instalación centralizada de suministro de aceite y otros fluidos. Se trata de un componente de instalación que integra las funciones de la válvula de cierre de línea con las funciones del cuentalítrios. La realización de la instalación está facilitada ya que, por medio de una sola conexión hidráulica y un solo cableado eléctrico, se instalan todos los componentes necesarios para el control del fluido.

RU. Узел генератора импульсов/клапанов. Этот блок предполагается устанавливать на линию питания устройств подачи, относящихся к централизованной системе распределения масла и прочих жидкостей. Это часть оборудования, в которой функции отсечного клапана линии объединены с функциями счетчика литров. Это позволяет упростить монтаж системы, поскольку для установки всех элементов, необходимых для контроля жидкости, следует выполнить только одно гидравлическое и одно электрическое соединение.

PERFORMANCE

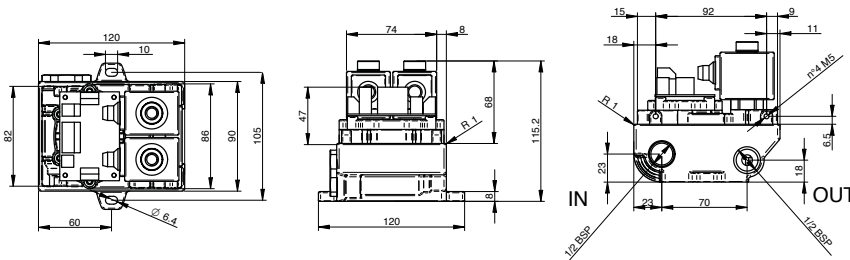
- Filter included (150 µ)
- Valve included
- 12/24 V DC
- Flow-rate 30 l/min
- Viscosity (5 - 2000 cSt)
- Max operating pressure 70 Bar
- Burst pressure 280 Bar

- Filtro incluido (150 µ)
- Válvula incluida
- 12/24 V CC
- Caudal de 30 l/min.
- Viscosidad (5 - 2.000 cSt)
- Máxima presión de funcionamiento 70 bar
- Presión de estallido 280 bar

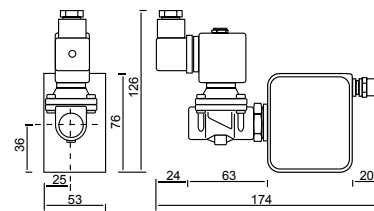
- Включен фильтр жидкость (150 мкм)
- Клапан включен
- Функционирование от источника постоянного тока 12/24 В
- Поток 30 л/мин
- Вязкость (от 5 до 2000 сСт)
- Максимальное рабочее давление 70 бар
- Давление разрыва 280 бар

DIMENSIONS

GPV and GPVS oil version



GPVS windscreen version



PRODUCTS' RANGE WEIGHT AND PACKAGING

Code	Weight		Packaging		
	kg	lbs	mm	inch	pcs/box
GPV N double valve					
F00445280	2,5	5,5	180x135x150	7,1x5,3x5,9	1
GPVS N single valve					
F00445290	2,3	5,1	180x135x150	7,1x5,3x5,9	1
F00445340	2,3	5,1	180x135x150	7,1x5,3x5,9	1
F00445350	2,3	5,1	180x135x150	7,1x5,3x5,9	1
000445160	1,1	2,4	200x320x90	7,9x12,6x3,5	1
000445170	1,1	2,4	200x320x90	7,9x12,6x3,5	1



ANTIFREEZE
BIO DIESEL
DIESEL
FOOD
GASOLINE
GREASE
KEROSENE
OIL
AdBlue®
WATER
WINDSCREEN

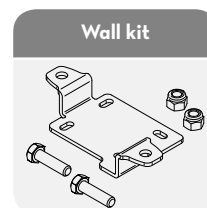
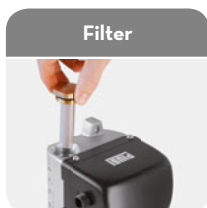
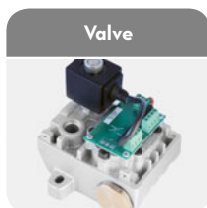
Flow-rate

up to
30 l/min
(up to 7,9 gpm)



FEATURES

ON REQUEST



Code **F19914000**

PRODUCTS' RANGE TECHNICAL DATA

Code	Description	Fluids type	Flow-rate		Voltage			Valve no.	Pressure		Viscosity cSt (range)	Inlet Outlet	Accuracy
			l/min	gpm	AC V/Hz	DC Volt	Power Watt		Amp. max.	bar			
GPV N double valve													
F00445280	GPV N 24 V dc pulser		2-30	0,5-7,9	24	34	1,2	2	70	1015	5 - 2000	1/2"	+/- 0,5%
GPVS N single valve													
F00445290	GPVS N 24 V dc pulser		2-30	0,5-7,9	24	17	1,2	1	70	1015	5 - 2000	1/2"	+/- 0,5%
F00445340	GPVS N 24 V ac pulser		2-30	0,5-7,9	24	17	1,2	1	70	1015	5 - 2000	1/2"	+/- 0,5%
F00445350	GPVS N 12 V dc pulser		30	0,5-7,9	12	17	2,4	1	70	1015	5 - 2000	1/2"	+/- 0,5%
000445160	GPVS 24 V dc windscreen		30	7,9	24	17	0,7	1	70	1015	-	1/2"	+/- 0,5%
000445170	GPVS 24 V dc windscreen		30	7,9	24	0,7	0,7	1	70	1015	-	1/2"	+/- 0,5%

NPTF version on request

DISPENSERS

PUMPS

METERS

NOZZLE METERS

NOZZLE

SPECIAL EQUIPMENTS

FLUID MONITORING

ACCESSORIES

FILTERING